

Exterior image



建築条件付売地

光の杜

HIKARI-NO-MORI

東大和市中央一丁目

自慢の木材で 本社の隣に家を建てる

おかげさまで創業 60 周年を迎えます。

「地域に暮らす人の良い住まいづくりのお手伝い」を企業理念とする当社ならではの、豊富な知識と技術をご提供いたします。

Point ① — 事業主が隣地にいる安心感

[ACCESS MAP]

株式会社 タカキ

免許番号 / 東京都知事免許 (9) 第 41197 号
〒207-0016 東京都東大和市中央 1 丁目 1 番地 5

当社ホームページも是非ご覧ください

www.takakigroup.net



〔分譲地の隣地に建つ株式会社タカキ本社ビル〕

住宅資材のプロフェッショナル「株式会社タカキ」がお贈りします

事業主である株式会社タカキは 1956 年の創業以来、一貫して住宅資材流通に携わる企業としてその経験とノウハウを蓄積してまいりました。そして今、住宅資材というハード商品を流通させるだけでなく、商品開発・提案力・設計力などソフト面においても、多様化するマーケットに対応できる企業へと成長しました。CAD システムを使用したプレカット加工機を導入する工場や自社設計事務所を持つなど、住宅資材のプロフェッショナル企業として、多くの信頼をいただいております。

自社社屋の隣に大型分譲地を企画する、自信がなければできません。



お問い合わせはこちらの番号まで

TEL:042-565-0101

誠に勝手ながら、8月12日(水)~8月16日(日)は夏季休業となります。

Point ② — 最高ランクの耐震性能

- ・国が定めた「住宅性能表示制度」の最高ランク（耐震等級3）に相当。
- ・消防署など災害時の支援拠点となる建物の耐震性能に匹敵。
- ・数百年に一度の確率で発生する大震災の 1.5 倍の地震力でも倒壊しない耐震性。

住宅性能評価書の取得には別途費用がかかります。

Point ③ — 設計プランを自由に決定できます —



〔 株式会社タカキホーム 一級建築士事務所 〕 ※こちらで打ち合わせを行うことも可能です

建設業者（株式会社タカキホーム）の一級建築士が提案する2種類の参考プランとその価格を基準に、お客様と打ち合わせを重ねて間取りを決定いたします。

土地価格 **2,042** 万円～

土地 + **建物** = **3,166** 万円（税込）～

[住宅ローン返済シミュレーション]

[借入金額]	[変動金利（最優遇金利）]	[返済期間]	=	[月々]
3,166 万円	0.775%	35年		86,090 円

[区画]	[土地面積]	[土地価格]	+	[建物面積]	[建物参考価格]	=	[予定販売価格]	
B 区画	110.55 m ²	2,092 万円	+	Basic	91.91 m ²	1,124 万円	=	3,216 万円
				Stylish	93.12 m ²	1,448 万円		3,540 万円
C 区画	110.49 m ²	2,042 万円	+	Basic	91.91 m ²	1,124 万円	=	3,166 万円
				Stylish	93.12 m ²	1,448 万円		3,490 万円
D 区画	110.20 m ²	2,042 万円	+	Basic	91.91 m ²	1,124 万円	=	3,166 万円
				Stylish	93.12 m ²	1,448 万円		3,490 万円

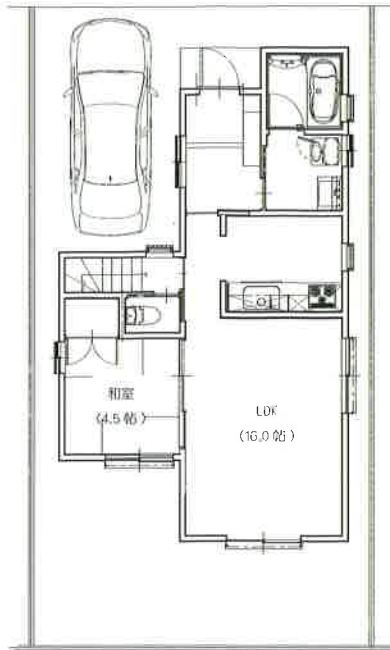
Basic

「住みやすさ」を第一に考えた建築プラン

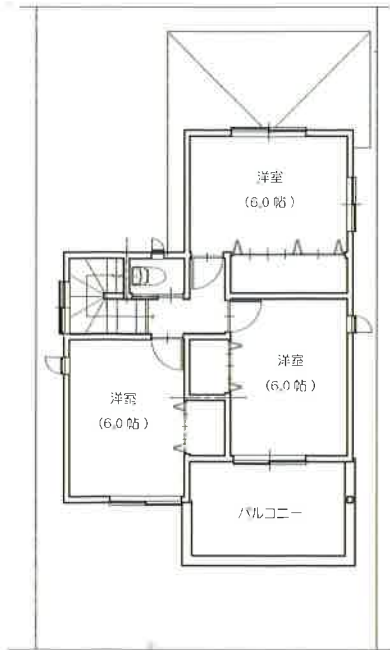
[標準設備 / オプション]

II期D区画 参考間取り

土地面積：110.20㎡（33.34坪）
建物面積：91.91㎡（27.75坪）



1st Floor



2nd Floor

充実した標準設備

	Basic	Stylish
キッチン	トクラス [Bb]	
洗面化粧台	トクラス [Jolie]	
トイレ	Panasonic [アラウーノ V]	
浴室	トクラス [SCⅢ]	
玄関ドア	LIXIL [防火戸 FG ジェスタ]	
サッシ	LIXIL [防火戸高断熱ガラス]	
室内ドア	永大産業 [URBANMODE]	
フローリング	永大産業 [フィールグレインフローア]	
階段	通常階段	オープン型 鉄骨階段
外壁仕上材	アイカ工業 [ジョリパッド]	
屋根仕上材	Dee Trading [ディプロマット]	
雨水貯留タンク	Panasonic [レインセラー]	
バルコニー	通常バルコニー	グレーチング バルコニー
物干し	川口技研 [ホスクリーン]	

更に機能を上げるオプション

長期優良住宅対応可能

太陽光パネル発電装置

エネファーム

ダブル配筋基礎工事

地下室工事

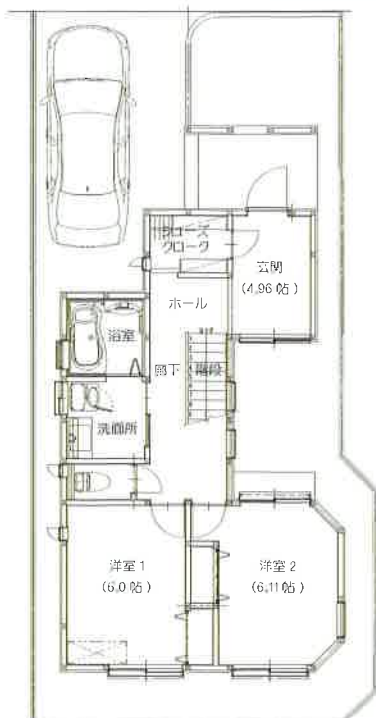
通気断熱WB工法

Stylish

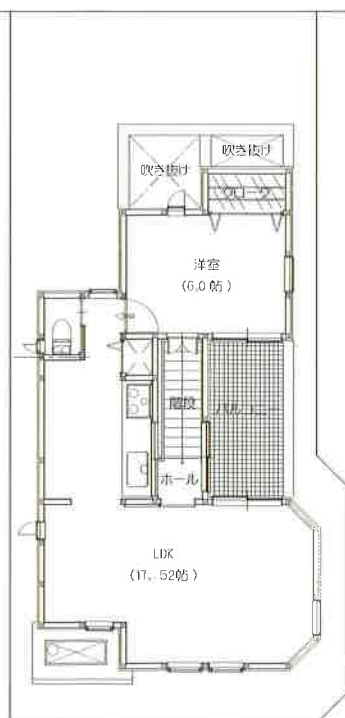
デザイン性の高いスタイリッシュな建築プラン

II期A区画 参考間取り

土地面積：110.32㎡（33.37坪）
建物面積：93.12㎡（28.11坪）



1st Floor



2nd Floor

Stylish [IMAGE PURSE]



デザイン性の高いスタイリッシュな階段



敷地を有効活用するグレーチングバルコニー

お客様のこだわりを形にした施工例



掲載施工例はオプションです

モデルハウス建築中（現場見学可能）

光の杜分譲地Ⅱ期 A 区画の西隣にモデルハウスを建築しております。

完成に至るまでの過程を実際に目で見てご確認ください。詳細は本広告記載の連絡先までお問い合わせください。

〔 物件概要 〕

□所在地 / 東大和市中央 1 丁目 4 番地 20 外

□交通 / 西武拝島線「東大和市」駅 徒歩 20 分
/ 多摩モノレール線「上北台」駅 徒歩 23 分
/ JR 中央線「立川」駅 バス 30 分
「中央二丁目」停留所 徒歩 9 分

□総区画数 / 27 区画（残り 5 区画）

□土地権利 / 所有権

□地目 / 宅地

□用途地域 / 第一種低層住居専用地域

□建ぺい率 / 50% □容積率 / 100%

□接道 / 北東各 6M 公道

□設備 / 東京電力・公営水道・都市ガス・本下水

□構造 / 木造 2 階建

□建築確認番号 / 27 多建建一建第 0060 号

□完成予定 / 平成 28 年 3 月中旬

□入居予定 / 平成 28 年 3 月下旬

□取引態様 / 売主

□広告作成日 / 平成 27 年 7 月 29 日

□広告有効期限 / 平成 28 年 3 月末日

この土地は土地売買契約締結後3ヶ月以内に、売主または売主が指定する建設業者（株式会社タカキホーム）と建物の建築請負契約を締結することを条件に販売します。この期間内に建築請負契約が締結されなかった場合は土地売買契約は白紙となり、受領した手付金等は全てお返しいたします。